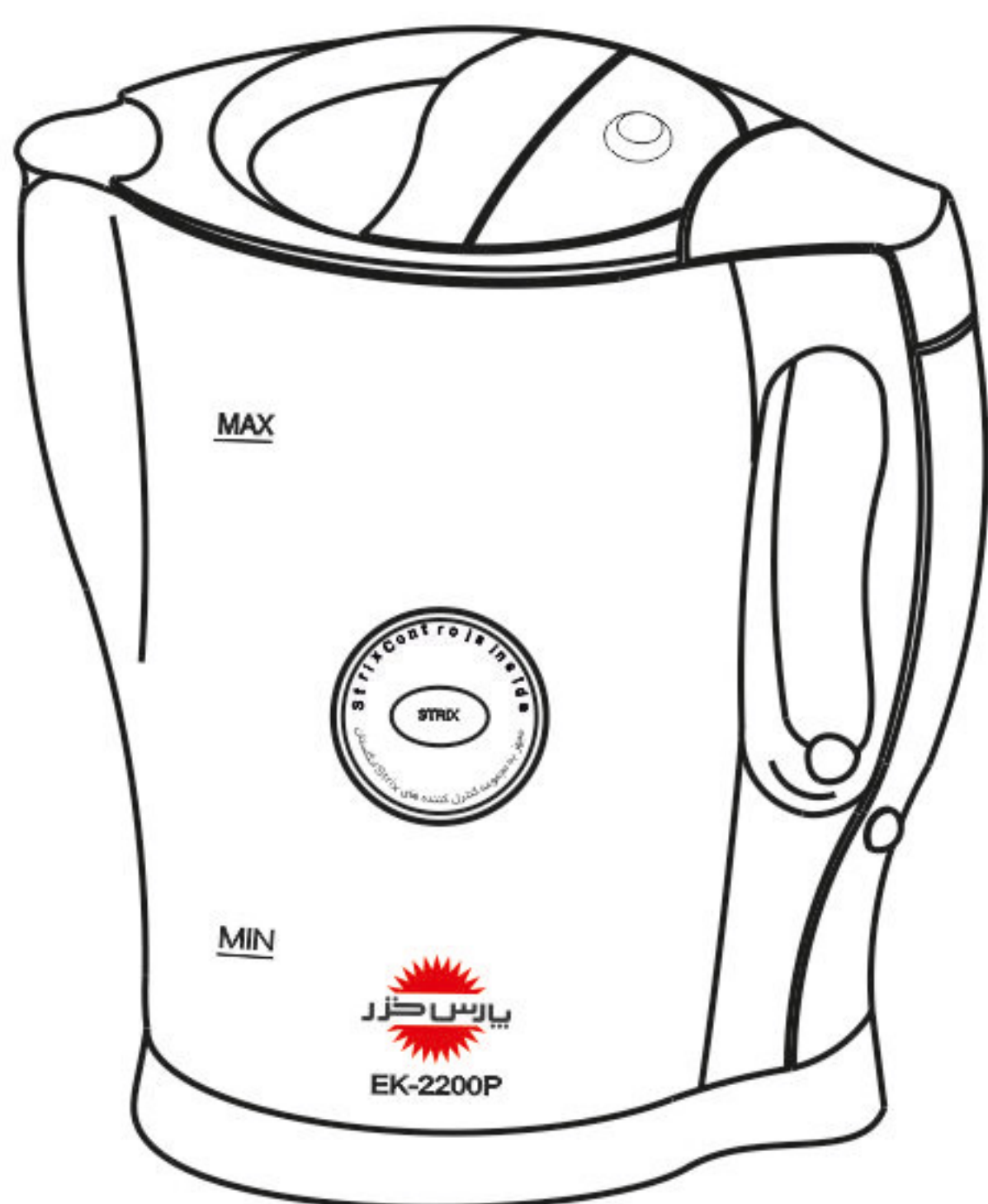


پارسا کنزر

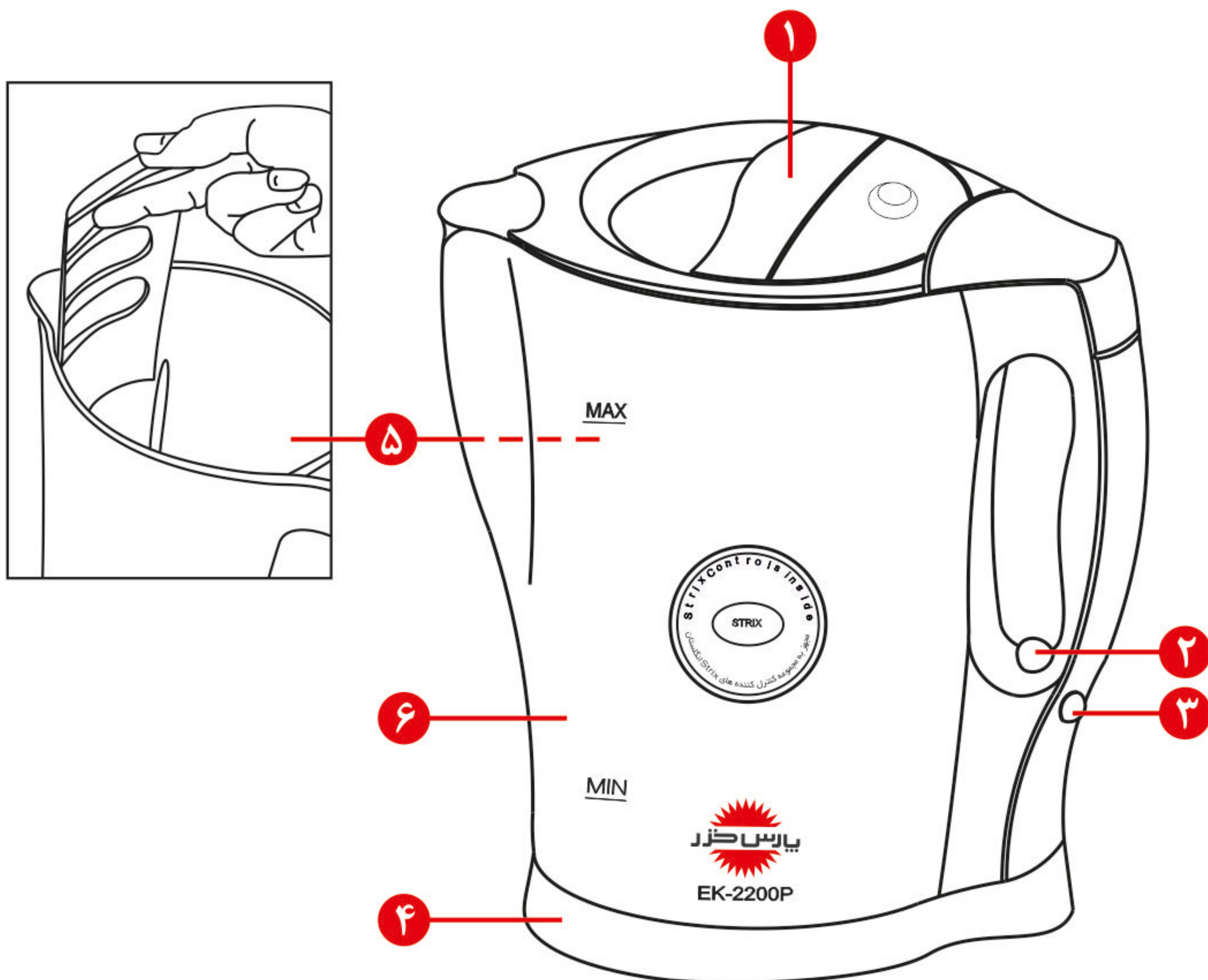
دفترچه راهنمای
کتری برقی

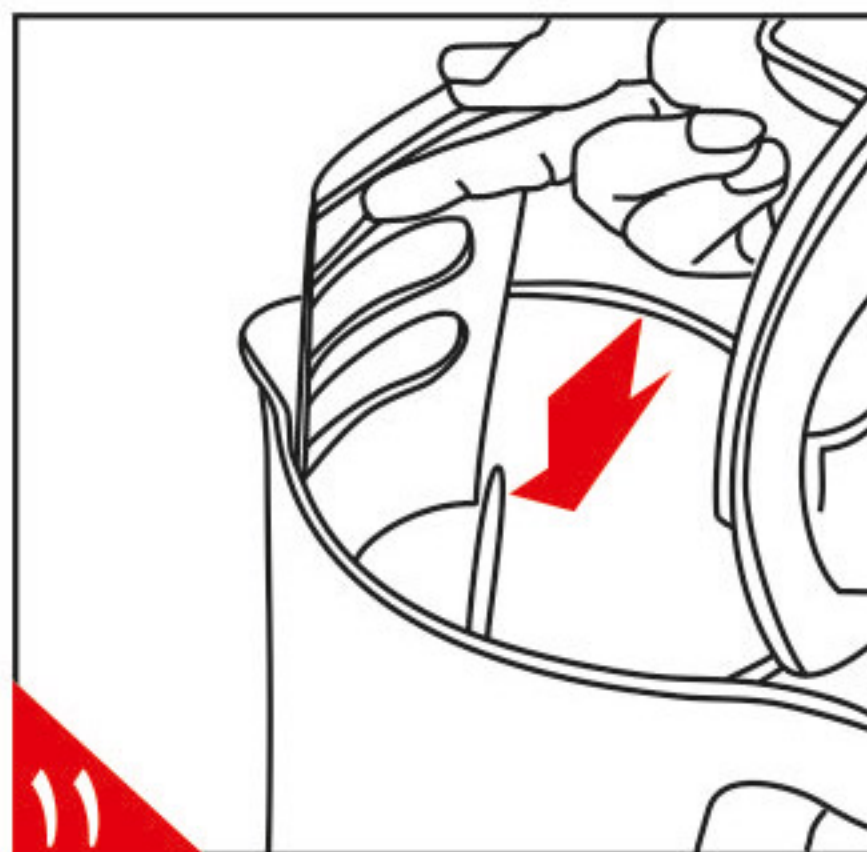
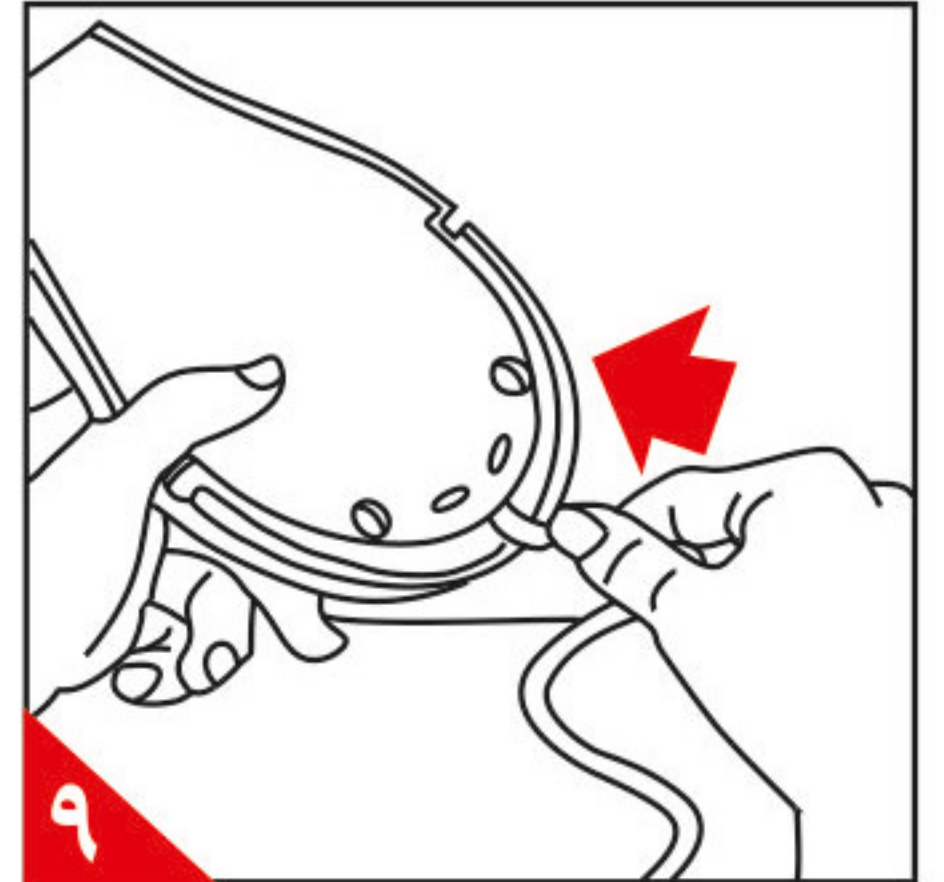
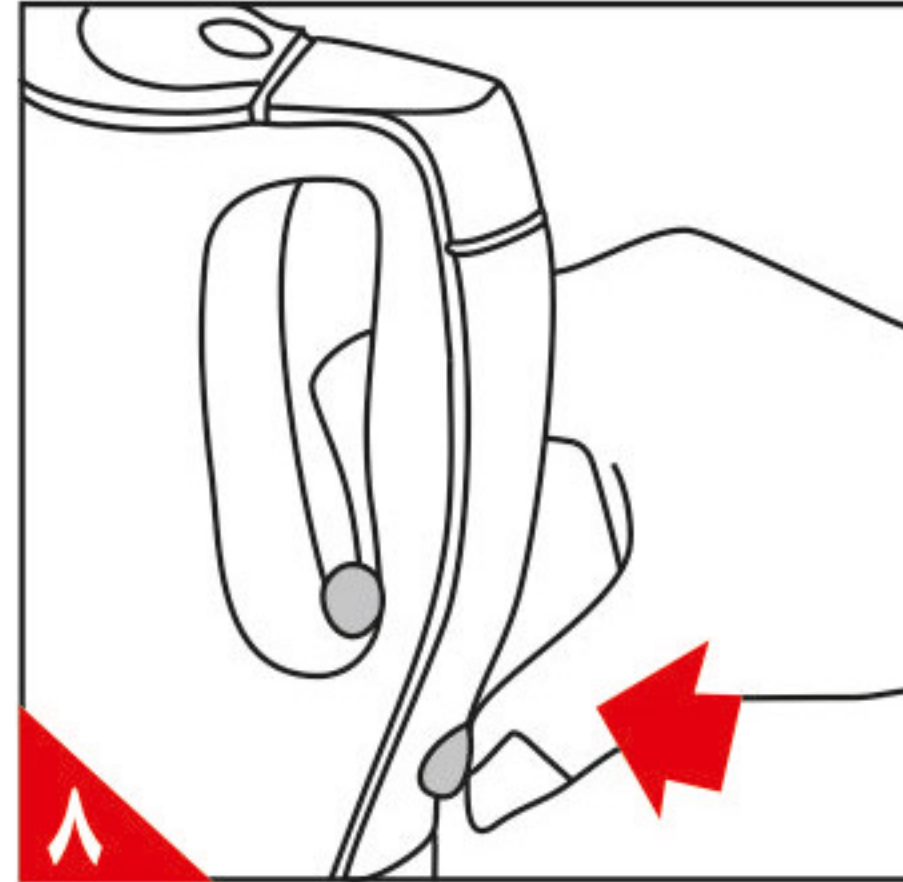
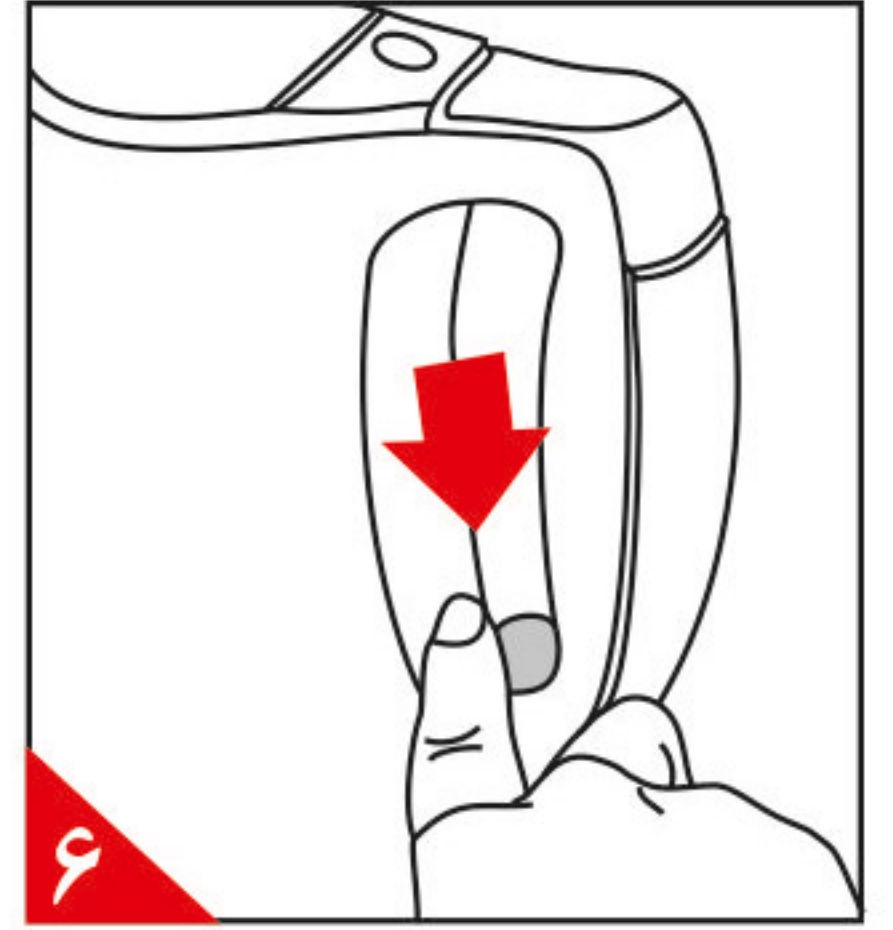
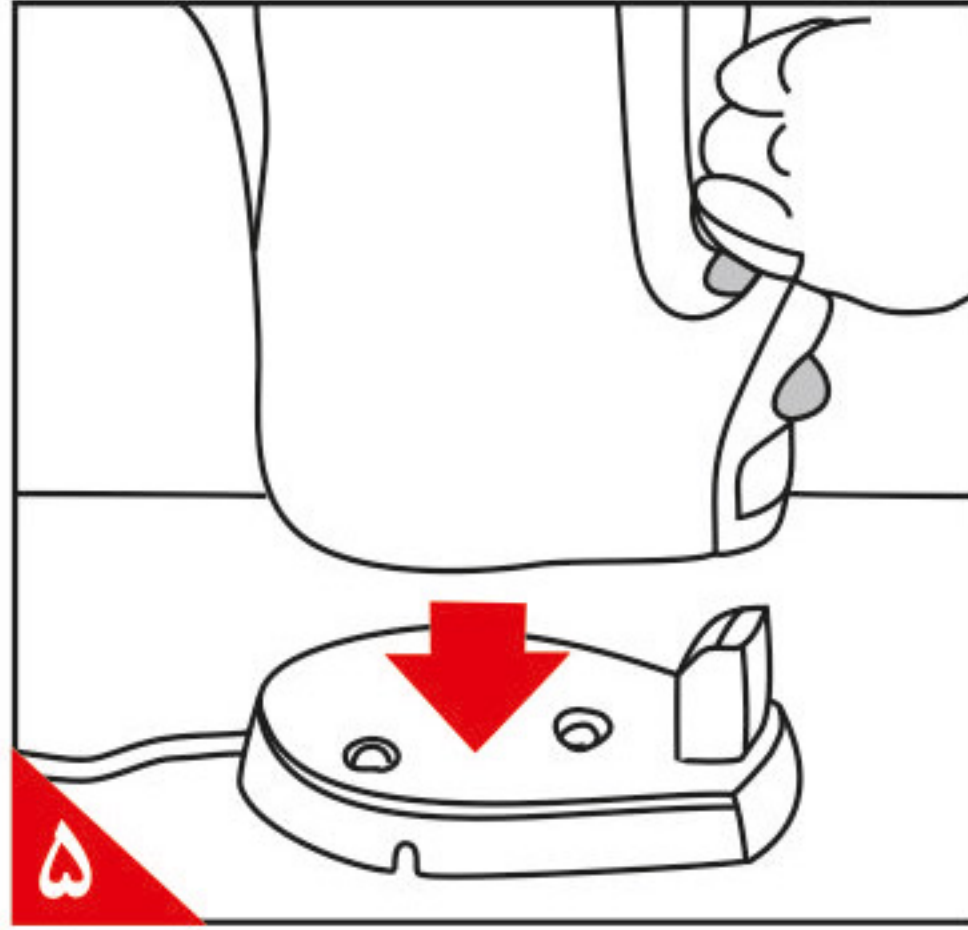
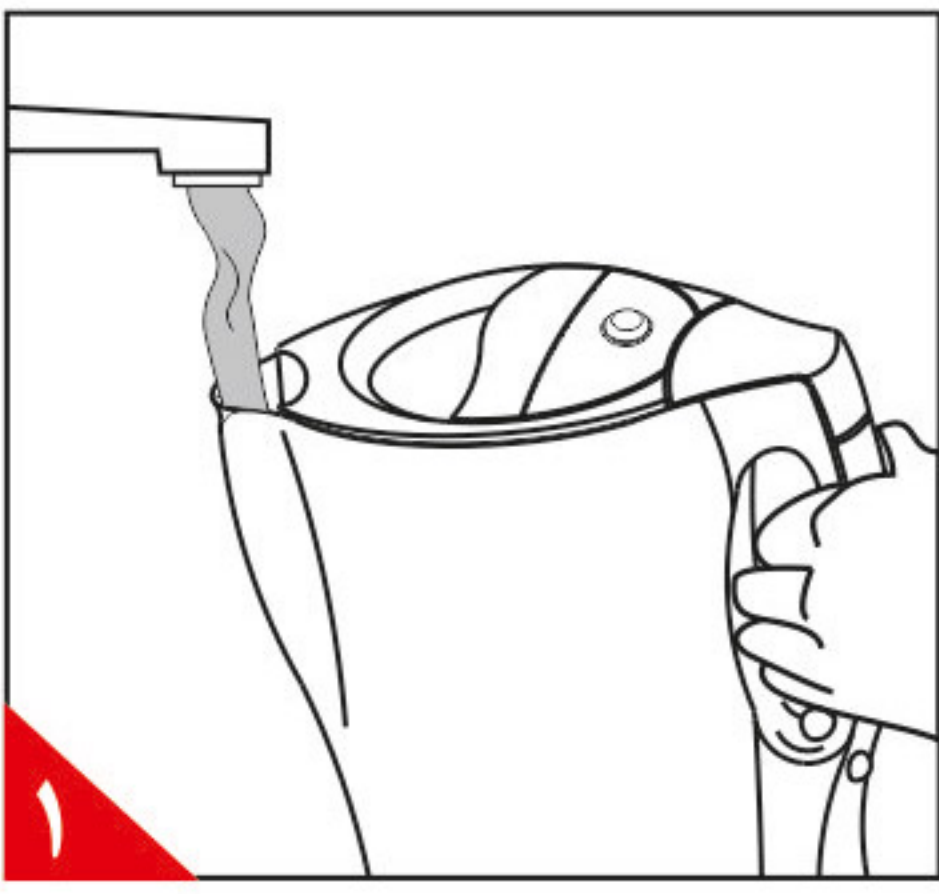


ضمن تشکر از حسن انتخاب شما، لطفاً قبل از راه اندازی محصول، حتماً دستور العمل استفاده از آن را به دقت مطالعه نمایید.

شرح قطعات:

- ۱- درپوش
- ۲- دکمه روشن کننده
- ۳- دکمه خاموش کننده
- ۴- پایه
- ۵- صافی
- ۶- بدنه اصلی





طریقه استفاده از کتری برقی

- ابتدا کتری برقی را از روی پایه برداشته، سپس از بین دهانه (شکل ۱) و یا باز کردن درپوش (شکل ۲ و ۳)، به داخل آن تا حد مشخص (Max) آب بریزید. فراموش نکنید که پس از پر کردن آب، درپوش را ببندید. (شکل ۴)
- توجه:** حداقل مقدار آب موجود در کتری برای جلوگیری از خشک شدن، ۰/۳ لیتر (Min) و حداکثر مقدار آن برای جلوگیری از سرریز شدن آب جوش، ۱/۲ لیتر (Max) می باشد. (مقادیر Min و Max روی بدنه مشخص شده اند).
- برای روشن کردن کتری، آنرا روی پایه قرار داده سپس دکمه روشن کننده را فشار دهید. (شکل ۵ و ۶)
- بعد از جوش آمدن آب، کتری برقی بطور خودکار خاموش می شود. (شکل ۷) البته می توان با توجه به میزان حرارت دلخواه آب، دکمه خاموش کننده کتری برقی را در حالت خاموش قرار داد. (شماره ۸)
- اغلب بعد از خاموش شدن کتری برقی، صدای "تق" به گوش می رسد. در این حالت می توان پس از گذشت ۳ الی ۴ دقیقه مجدداً کتری را روشن نمود.
- طول سیم کتری برقی قابل تنظیم است. برای رسیدن به طول مورد نیاز کفایت قسمتی از سیم را داخل پایه کتری برقی فرو برده یا بکشید. (شکل ۹)

طریقه تمیز کردن کتری برقی

- قبل از تمیز کردن بدنه کتری برقی، آنرا از پایه جدا کنید.
- قسمت خارجی بدنه کتری برقی را به کمک دستمال نرم و مرطوب و با استفاده از آب و صابون تمیز نمایید.
- هرگز از وسایل زبر و خشن و شوینده های قوی مانند بنزین، تینر و مواد شیمیایی برای تمیز کردن کتری برقی استفاده نکنید.

چگونگی تشکیل رسوب در آب موجود درون کتری برقی و راه جلوگیری از آن

میزان رسوب حاصله در آب جوش به عواملی چون سختی آب منطقه و تعداد دفعات استفاده از کتری برقی بستگی دارد که این امر باعث تشکیل ذرات معلق و کدر شدن آب می گردد. صافی موجود در کتری برقی برای جذب رسوبات طراحی شده و به راحتی قابل برداشتن و تمیز کردن است.

طریقه تمیز کردن صافی

از آنجا که رسوب تشکیل شده در کتری برقی باعث گرفتگی منافذ صافی میگردد، بنابراین لازم است هرچند وقت یکبار صافی را با برس نرم (مانند مسواک) تمیز نموده و در صورت عدم پاک شدن رسوبات، می بایست صافی را به مدت یک روز در ظرف محتوی سرکه قرار داد تا کاملاً رسوب زدائی گردد. همیشه پس از رسوب زدائی، یکبار با جوشاندن آب، کتری برقی را تمیز نموده، مجدداً برای مصرف آماده نمایید. (شکل ۱۰ و ۱۱)

رسوب زدائی کتری برقی و المنت

- افزایش رسوبات تشکیل شده در کتری برقی باعث کاهش عمر و بازده المنت و کتری برقی می شود. بنابراین برای از بین بردن رسوبات، باید هر چند وقت یکبار مراحل زیر را انجام داد:
- مقدار ۳ لیوان آب در کتری برقی ریخته، کتری را روشن کنید.
- بعد از جوش آمدن آب، کتری برقی را خاموش کرده، مقدار یک لیوان سرکه به آن اضافه نمایید.
- بگذارید محلول آب و سرکه به مدت یک روز در کتری باقی بماند.
- سپس محلول آب و سرکه را خالی نموده، داخل کتری را با آب خالص بشویید.

- مجددا درون کتری برقی را تا حد (Max) آب ریخته، روشن نمایید.
- در پایان آب جوشیده را دور ریخته، داخل کتری برقی را با آب خالص و تمیز شستشو دهید.
- چنانچه هنوز رسوب در کتری برقی باقی است، مراحل بالا را تکرار نمایید.

اقدامات احتیاطی

- محصول در مکانهایی که سیستم اتصال زمین دارد، (پریز ارت دار) بکار گرفته شود.
- کتری برقی مجهز به سیستم قطع کننده ایمنی است که آنرا در برابر صدمات ناشی از خشک کار کردن محافظت می کند.
- اگر در هنگام کار آب کتری برقی خشک شود، کتری بطور خودکار خاموش میگردد. در این صورت می بایست حداقل ۱۰ دقیقه صبر کنید تا کتری خنک شود. در این حالت، قبل از روشن کردن کتری برقی آنرا با آب سرد پر نموده سپس کتری برقی را روشن نمایید
- پایه کتری برقی را روی سطح هموار، سفت و در حد امکان سرد قرار دهید.
- هرگز کتری برقی و پایه آنرا در آب فرو نبرید.
- در صورتی که کتری برقی محتوی آب به هر دلیلی واژگون شود و آب از درپوش بیرون بریزد، اگرچه کتری برقی دارای ایمنی الکتریکی می باشد، اما جهت ایمنی بیشتر، فوراً آب آنرا خالی نموده، بدنه و پایه را با دستمال خشک کنید.
- برای جلوگیری از سرریز شدن آب در حال جوش، هرگز بیش از حد مشخص درون کتری برقی آب نریزید.
- کتری برقی و سیم آنرا از دسترس اطفال دور نگه دارید و مراقب باشید سیم کتری روی لبه میز آویزان نباشد.
- چنانچه برای اولین بار با کتری برقی کار می کنید، یک بار آب درون آنرا جوش آورده، دور بریزید.
- همیشه سعی کنید کتری برقی را روی پایه آن قرار دهید.
- در صورت بروز اشکال یا آسیب دیدگی در کتری برقی، فقط به نمایندگی های مجاز شرکت صنعتی پارس خزر مراجعه نمایید.



شرکت صنعتی پارس خزر (سهامی عام)

کارخانه :	دفتر مرکزی :
رشت، بلوار امام خمینی	تهران ، خیابان سپهبد قرنی ، پلاک ۴۵
صندوق پستی : ۱۵۹۴-۴۱۶۳۵	صندوق پستی : ۱۵۸۱۵-۳۳۸۳
تلفن : ۳-۰۷۱-۶۶۶۲۰۷۱ (۰۱۳۱)	تلفن : ۶-۸۸۸۲۳۱۴۲ و ۷-۸۸۳۰۷۴۲۵
فاکس : ۰۱۳۱-۶۶۶۸۲۶۹	فاکس : ۸۸۳۰۷۴۲۹
www.parskhazar.com	sales @ parskhazar.com
shop.parskhazar.com	سامانه فروش اینترنتی:

لوازم خانگی پارس خزر برای یک عمر